

# 東京 **森** 都心

多摩ニュータウン東山(森7区)



アクティブ  
土間 のある家

**13-4**号地

ダイワハウスのコンセプトハウス  
アクティブ土間×サッカーキッズ

## サッカーキッズ応援ハウス

アクティブ土間とドロンコウォークが、サッカーキッズを応援。

サッカーキッズの希望は「家にも練習して、うまくになりたい」。  
悩みは「泥んこユニフォームで家の中が汚れちゃう」。希望を叶え、悩みを解決する家、誕生です。



**4LDK**

+アクティブ土間+キッズリビング  
+ウォークインクローゼット+吹抜

敷地面積 延床面積  
**213.55㎡**(約64.59坪) **123.54㎡**(約37.37坪)  
1階床面積/62.02㎡(約18.76坪) 2階床面積/61.52㎡(約18.60坪)

### サッカーキッズに嬉しい住まいの工夫

**1 ドロンコウォーク**

土間のロッカーベンチで泥んこユニフォームを脱いで、そのまま浴室へ。

**2 ロッカーベンチ**

ユニフォームやグッズを飾りながら、サッカー用品を整理整頓。

**3 アクティブ土間**

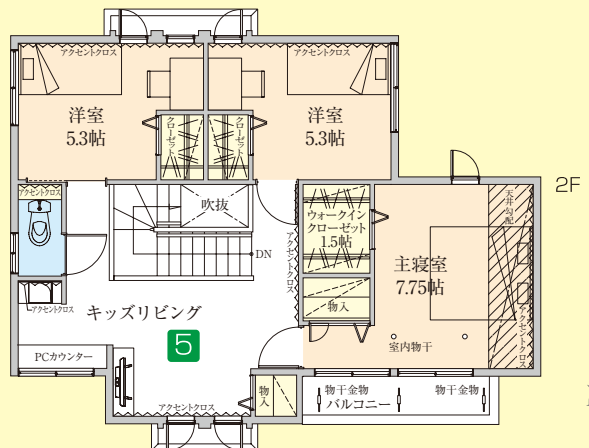
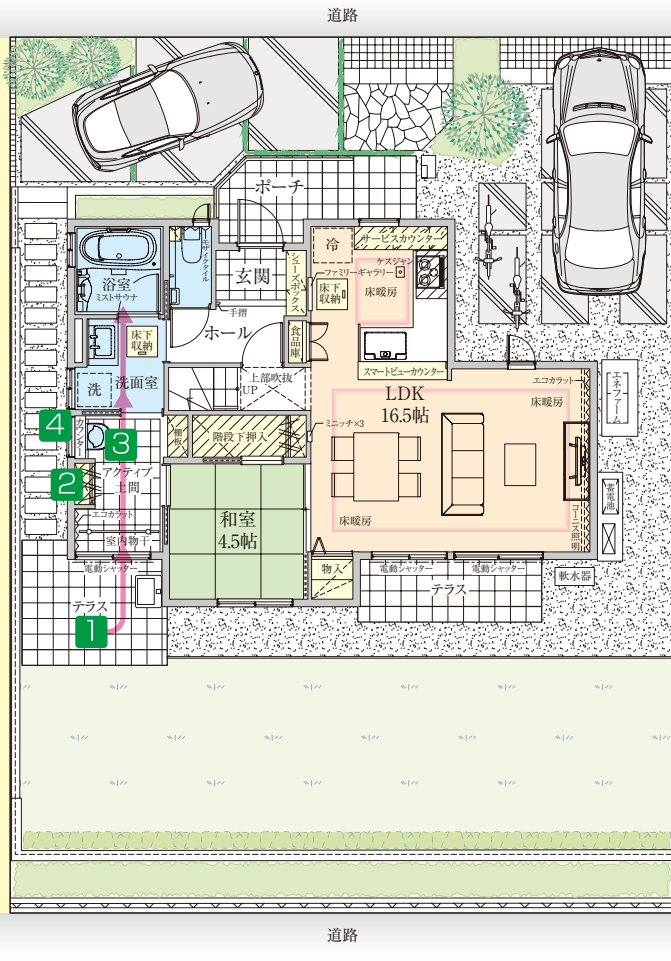
南面にあるので、ユニフォームの乾きも早い。

**4 スロップシンク**

スパイクについた泥、ボールの汚れもここで落とそう。

**5 キッズリビング**

トレーニングもできる開放的なスペース。



※間取・外構植栽図は設計図書を基に描き起こしたもので実際とは多少異なる場合があります。車・自転車・家具・家電・備品等は価格に含まれません。※坪表示は1㎡=0.3025坪換算です。

**SMAEco**  
スマ・エコ チャージ

床暖房	浴室暖房換気乾燥機	ミストサウナ	断熱保温浴槽	ガラストップコンロ	食洗機	ハンドシャワー水栓	食器戸棚+サービスカウンター	床下収納	ウォークインクローゼット	浄水器	軟水器	太陽光発電システム	エネファーム	
食品庫	シューズBOX	アクティブ土間	タンクレストイレ 1F	全居室照明器具	カーデン	レール・レース	エアコン1台	防犯合わせ複層ガラス(1F)	電動シャワー	緑画機能付カラーモニターインターホン	電気自動車充電用コンセント	駐車場2台分	リチウムイオン蓄電池	D-HEMS3

お問合せは  
**大和ハウス工業株式会社**  
南多摩支店 分譲住宅営業所

**0120-278-112**  
受付時間/10:00~18:00