

森4区

Forest Arena

東京 都心

多摩ニュータウン東山
〈森4区〉

49-2号地

4LDK + 食品庫 + ウォークインクローゼット + 吹抜

■敷地面積 / 185.59m² (約56.14坪)

■延床面積 / 109.50m² (約33.12坪)

1階床面積 / 57.29m² (約17.33坪)

2階床面積 / 52.21m² (約15.79坪)

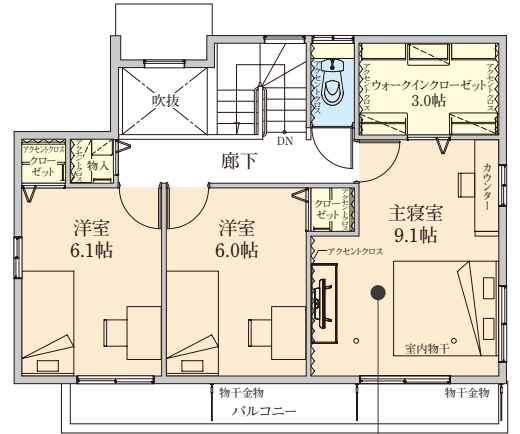
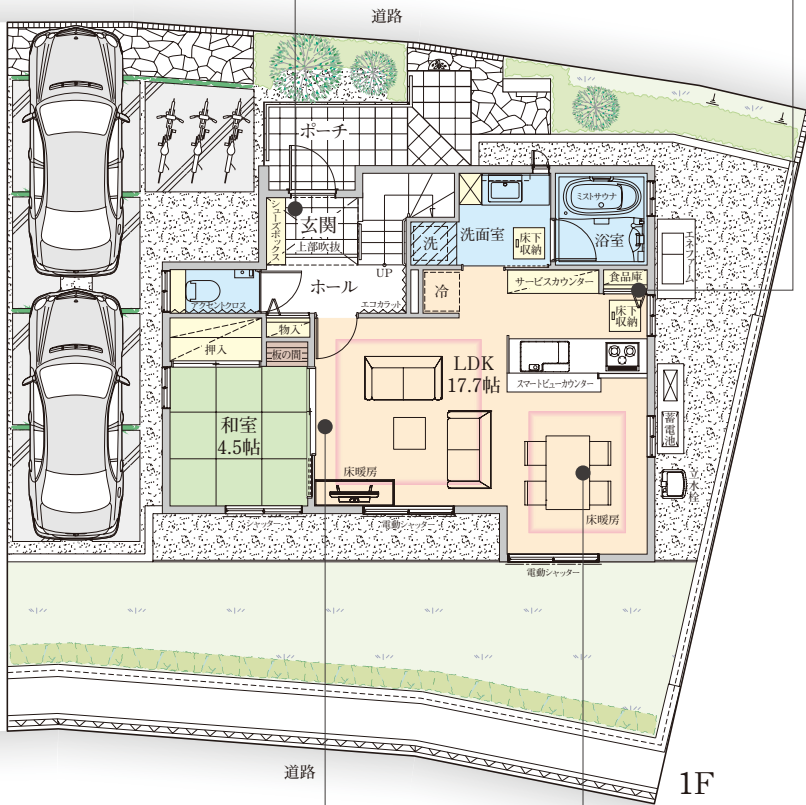


ゲストの送迎にゆとりをもたらず吹抜のある玄関。 全室南面の明るさと開放感あふれるゆとりの邸。

■玄関には吹抜。開放的な空間は、ゲストの送迎や日々の応接にゆとりをもたらします。

■キッチンには保存食品や調味料などのストックできる食品庫を設置。

■2階洋室はすべて南面。しかもゆとりの6帖以上。家族一人ひとりのプライベートタイムを充実したものにします。



■南面リビングは南面和室と一体化することで、さらに広く明るい空間で家族団らの時間を寛いで過ごしていただけます。

■南面に張り出すレイアウトのダイニング。明るい陽光につつまれ、食事のひとときをひときわ楽しいものにします。

■9.1帖の主寝室にはワイドな3帖のウォークインクローゼット。読書や趣味を楽しむ書斎コーナーにもなるカウンターも設置しています。

W発電システム



設備・仕様

- 太陽光発電システム
- エネファーム
- リチウムイオン蓄電池
- D-HEMS 3
- ガラストップ 3口コンロ
- 食器洗浄機
- ミストサウナ付き浴室暖房乾燥機
- タンクレストイレ (1F)
- 床暖房 (LD)
- 全居室照明
- カーテン (レール+レース)
- エアコン1台 (リビング)
- 電気自動車専用コンセント

お問合せは

※間取・外構植栽図は設計図書を基に描き起こしたもので、実際とは多少異なる場合があります。車、自転車、家具、家電、備品等は価格に含まれません。※坪表示は1m²=0.3025坪換算です。

〈売主〉 **大和ハウス工業株式会社** ☎ **0120-278-112**

南多摩支店 分譲住宅営業所

受付時間 / 10:00~18:00