

# 森4区

Forest Arena

## 東京 都心

多摩ニュータウン東山  
〈森4区〉

### 49-3号地

### 4LDK +階段下玄関収納+納戸 +ウォークインクローゼット

■敷地面積 / 189.56㎡ (約57.34坪)

■延床面積 / 108.73㎡ (約32.89坪)

1階床面積 / 57.29㎡ (約17.33坪)

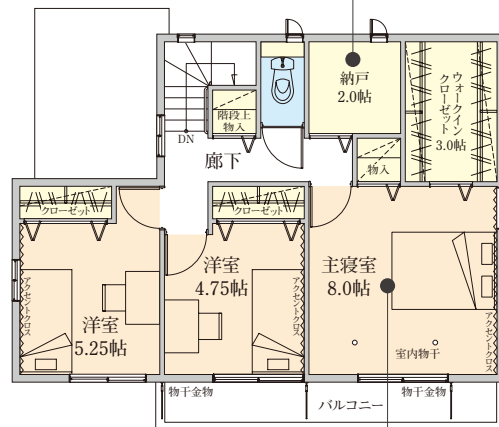
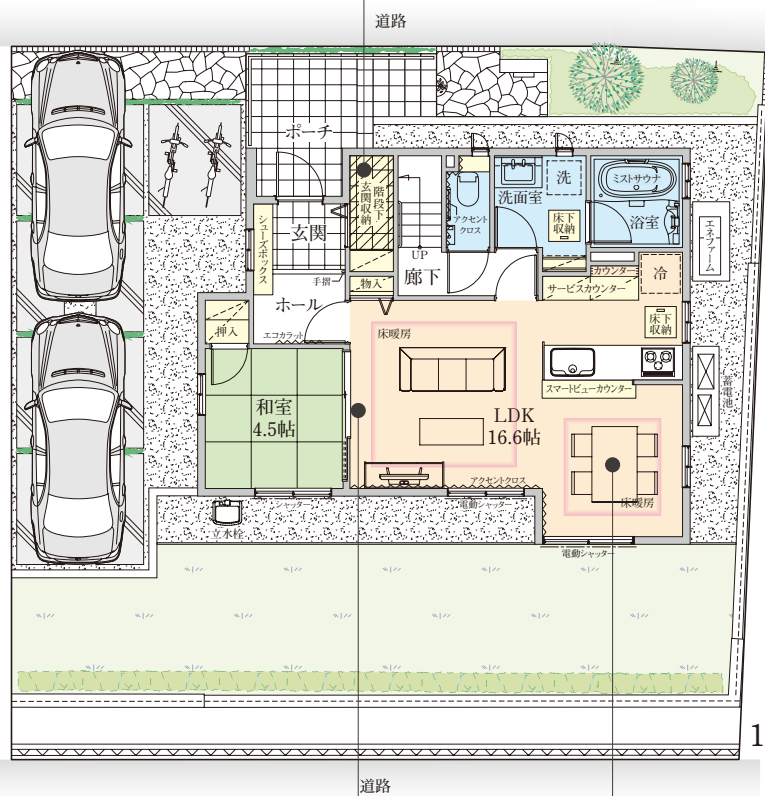
2階床面積 / 51.44㎡ (約15.56坪)



### 美しく住まう毎日をサポートする収納スペースが充実。 開放感あふれる明るさに満たされた全室南面の邸。

■階段下を活用した玄関収納にはゴルフバッグ、子どもたちの遊具、ベビーカーなどを収納。来客のある玄関先をつねにきれいにしておけます。

■2階には納戸。季節外の家電や丈のあるもの、ハロウィンやクリスマスなど家族のイベント用品などをたっぷり収納しておけます。



■8帖の主寝室には奥行きのある3帖のウォークインクローゼット。さらに物入を設け、美しく住まう毎日をサポートします。

■南面リビングは和室と一体化することで、さらに広く明るい空間で家族団らんの時間を寛いで過ごしていただけます。

■南面に張り出すレイアウトのダイニング。明るい陽光につつまれ、食事のひとときをひときわ楽しいものにします。

■2階洋室はすべて南面。収納スペースも充実。家族一人ひとりに心地よく充実したプライベートタイムをもたらします。

### W発電システム

太陽光 (3.02kW) + エネファーム

#### 設備・仕様

- 太陽光発電システム
- エネファーム
- リチウムイオン蓄電池
- D-HEMS 3
- ガラストップ3口コンロ
- 食器洗浄機
- ミストサウナ付き浴室暖房換気乾燥機
- タンクレストイレ (1F)
- 床暖房 (LD)
- 全居室照明
- カーテン (レール+レース)
- エアコン1台 (リビング)
- 電気自動車専用コンセント

お問合せは

※間取・外構植栽図は設計図書を基に描き起したもので、実際とは多少異なる場合があります。  
車、自転車、家具、家電、備品等は価格に含まれません。  
※坪表示は1㎡=0.3025坪換算です。

〈売主〉大和ハウス工業株式会社

0120-278-112

南多摩支店 分譲住宅営業所

受付時間 / 10:00~18:00