



TAMANEWTOWN HIGASHIYAMA
TOKYO SHIN TOSHIN

森5区
MORI V AREA

東京 都心

多摩ニュータウン東山
〈森5区〉

67-2号地

4LDK +ウォークインクローゼット
+納戸+階段下納戸+玄関収納

■敷地面積 / 190.14m² (約57.51坪)

■延床面積 / 120.70m² (約36.51坪)

1階床面積 / 61.87m² (約18.71坪)

2階床面積 / 58.83m² (約17.79坪)

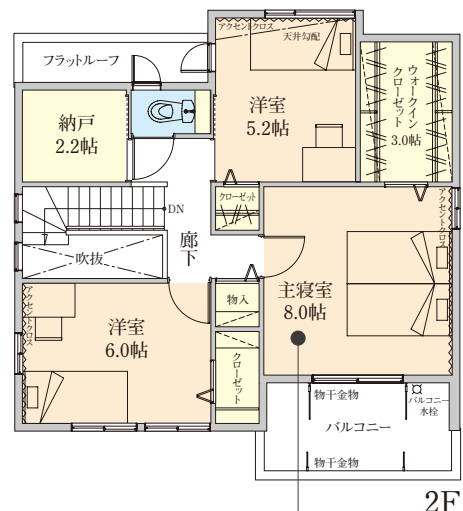
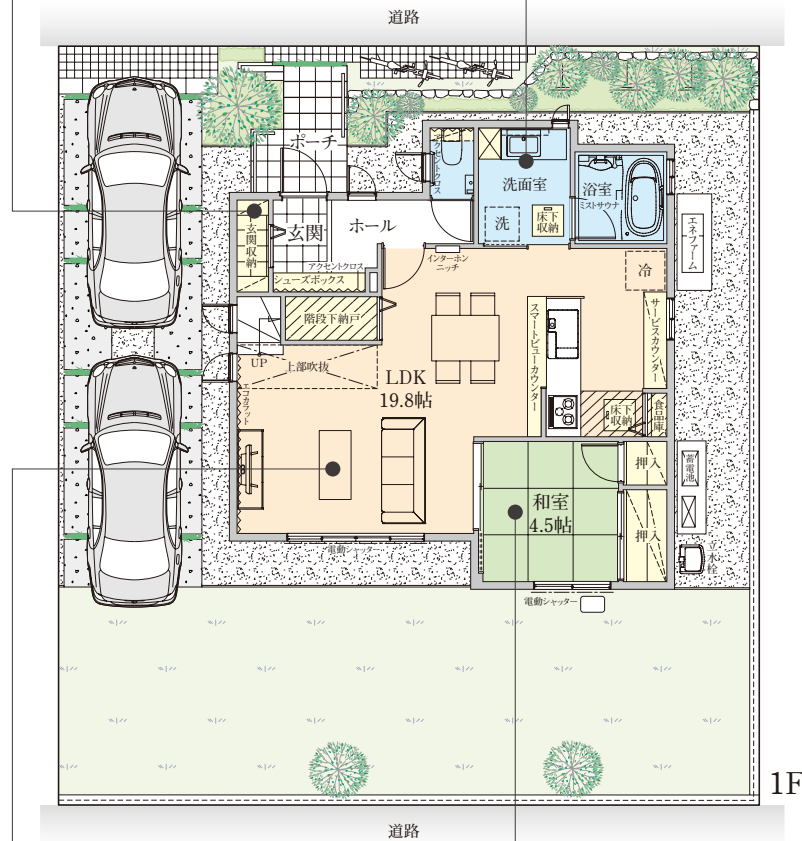


充実した収納スペースの魅力に加え、 短い水回り動線が毎日の家事をラクにする邸。

■玄関収納にはゴルフバッグ、子どもたちの玩具、ベビーカーなどを収納。来客のある玄関先をいつもすっきりときれいにしておけます。

■洗面室は玄関ホールとキッチンから出入りできる2Way。短い水回り動線が家事をはかどらせ、家族みんなにも使いやすいプランニングになっています。

■2階洋室はすべて光と通風に配慮した2面採光。家族一人ひとりに充実したプライベートタイムをもたらします。



■主寝室は8帖の広さ。収納力たっぷりの奥行きのあるウォークインクローゼットと南面に専用の広いバルコニーのあるやすらぎのスペースです。

未来にも家族にもやさしいエネルギーシステム

エネファーム ENE-FARM



お問合せは

※間取・外構掲載図は設計図書を基に描き起こしたもので、実際とは多少異なる場合があります。車、自転車、家具、家電、備品等は価格に含まれません。
※坪表示は1m²=0.3025坪換算です。

〈売主〉大和ハウス工業株式会社

0120-278-112

南多摩支店 分譲住宅営業所

受付時間 / 10:00~18:00