



67-3号地

4LDK +ウォークインクローゼット
+階段下物入

■敷地面積 / 190.18㎡ (約57.52坪)

■延床面積 / 114.47㎡ (約34.62坪)

1階床面積 / 61.43㎡ (約18.58坪)

2階床面積 / 53.04㎡ (約16.04坪)



東京 森 都心

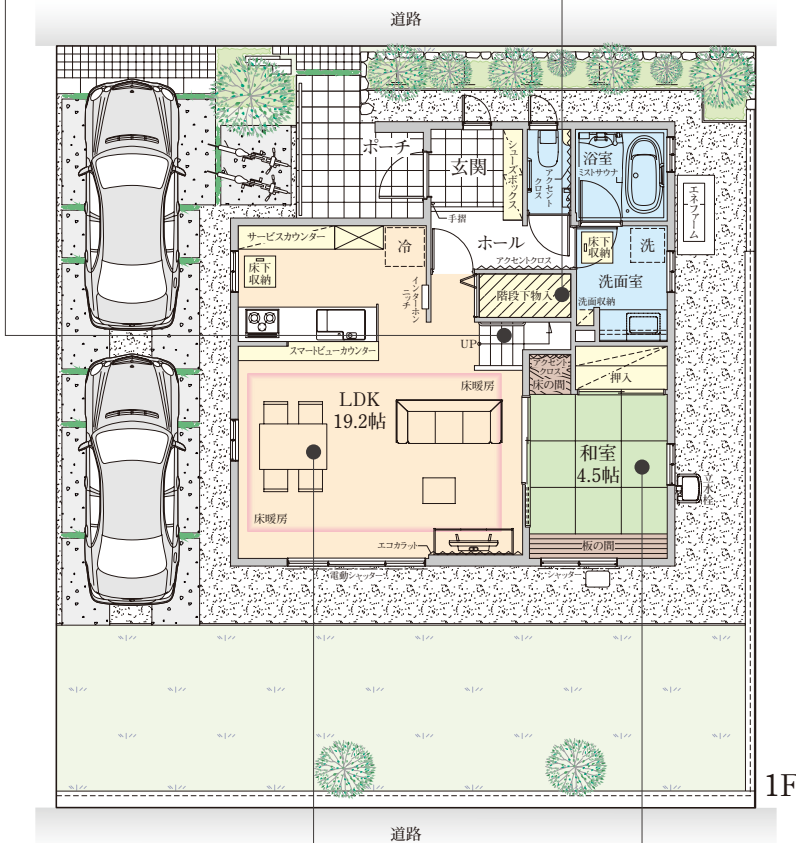
多摩ニュータウン東山
(森5区)

プライベートタイムを充実させる広い居室。
南面大開口のある明るいリビングダイニングに憩う邸。

■階段はリビング階段。子どもたちの帰宅・外出の姿をキッチンで家事をこなしながら確認でき安心です。

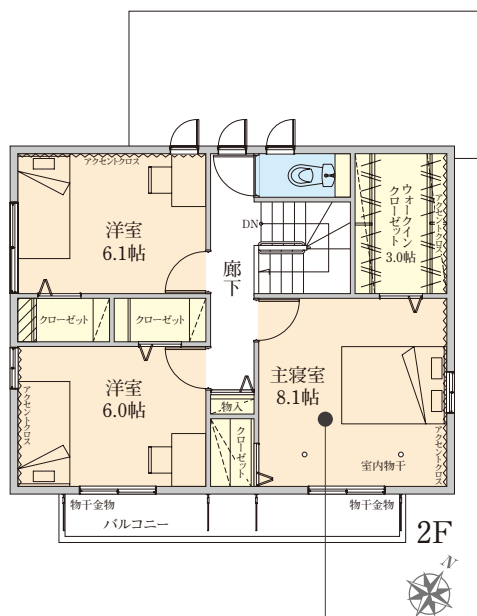
■階段下物入には季節外の家電や丈のあるもの、クリスマスやハロウィンなどの家族のイベント用品をたっぷり収納しておけます。

■2階洋室はすべて6帖以上。しかも光と通風に配慮した2面採光。家族一人ひとりに充実したプライベートタイムをもたらします。



■リビングダイニングには南面に大開口。開放感あふれる明るさなかで、食事や寛ぎの時間を楽しんでいただけます。

■南面和室は床の間もある本格的なつくり。生け花や習字などのお稽古ごとのスペースとしても活用できます。



■南面主寝室は広さにゆとりの8.1帖。収納力たっぷりの奥行きのある3帖のウォークインクローゼットもあるやすらぎの空間です。

未来にも家族にもやさしいエネルギーシステム
エネファーム ENE-FARM



お問合せは

〈売主〉大和ハウス工業株式会社 0120-278-112

南多摩支店 分譲住宅営業所

受付時間 / 10:00~18:00

※間取・外構植栽図は設計図書を基に描き起こしたもので、実際とは多少異なる場合があります。車、自転車、家具、家電、備品等は価格に含まれません。

※坪表示は1㎡=0.3025坪換算です。