



67-4号地

4LDK +ウォークインクローゼット
+玄関収納+階段下物入

■敷地面積 / 190.19㎡ (約57.53坪)

■延床面積 / 109.57㎡ (約33.14坪)

1階床面積 / 55.64㎡ (約16.83坪)

2階床面積 / 53.93㎡ (約16.31坪)



東京 都心

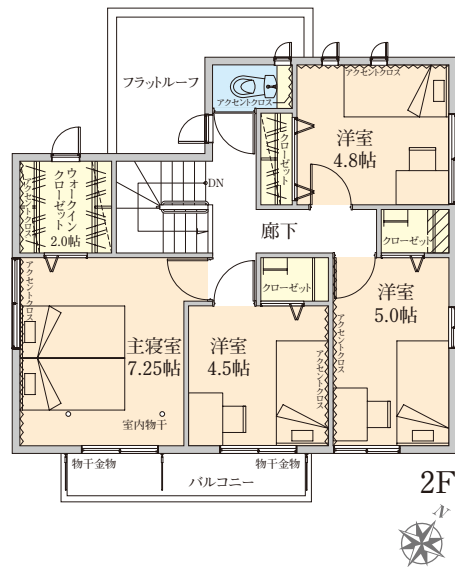
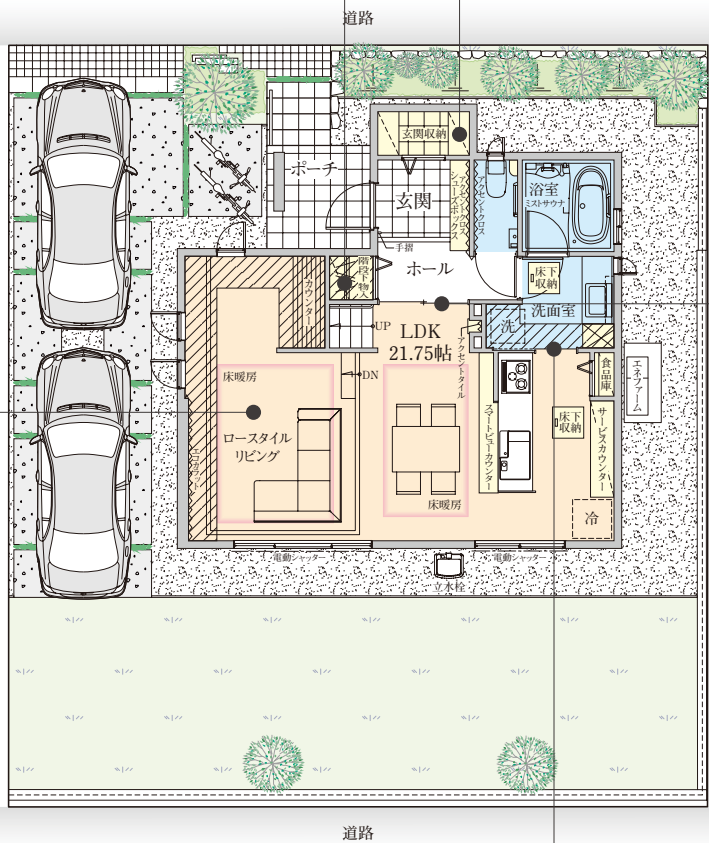
多摩ニュータウン東山
(森5区)

家事負担を軽くする短い水回り動線に加え、
ロースタイルリビングが生む豊かな寛ぎを楽しむ邸。

■階段下物入にはコートやジャケット、子どもたちのダウンなどを収納。外出時にぱっと着られて、帰宅時にさっと仕舞える便利な収納です。

■玄関収納にはゴルフバッグ、子どもたちの遊具、ベビーカーなどを収納。来客のある玄関先をいつもすっきりときれいにおけます。

■玄関ホールの扉は開放してリビングダイニングとひと続きにできるプランニング。大勢のお客さまをお招きしてのパーティーなどで効果を発揮します。



■リビングは床が一段低くなったロースタイルリビング。開放感と同時に落ち着きある寛ぎをもたらします。夜は間接照明が雰囲気のある豊かな空間を演出します。

■キッチンと洗面室は扉一枚で直結。料理をしながら洗濯など、複数の家事を安心して同時進行できます。

未来にも家族にもやさしいエネルギーシステム

エネファーム ENE-FARM



お問合せは

〈売主〉大和ハウス工業株式会社 0120-278-112

南多摩支店 分譲住宅営業所

受付時間 / 10:00~18:00

※間取・外構植栽図は設計図書を基に描き起こしたもので、実際とは多少異なる場合があります。車、自転車、家具、家電、備品等は価格に含まれません。

※坪表示は1㎡=0.3025坪換算です。