



TAMANEW TOWN HIGASHIYAMA
TOKYO SHIN TOSHIN

森5区
MORI V AREA

68-2号地

4LDK +ウォークインクローゼット
+納戸+玄関収納+階段下押入

■敷地面積 / 185.57㎡ (約56.13坪)

■延床面積 / 112.73㎡ (約34.10坪)

1階床面積 / 60.60㎡ (約18.33坪)

2階床面積 / 52.13㎡ (約15.76坪)



東京 都心

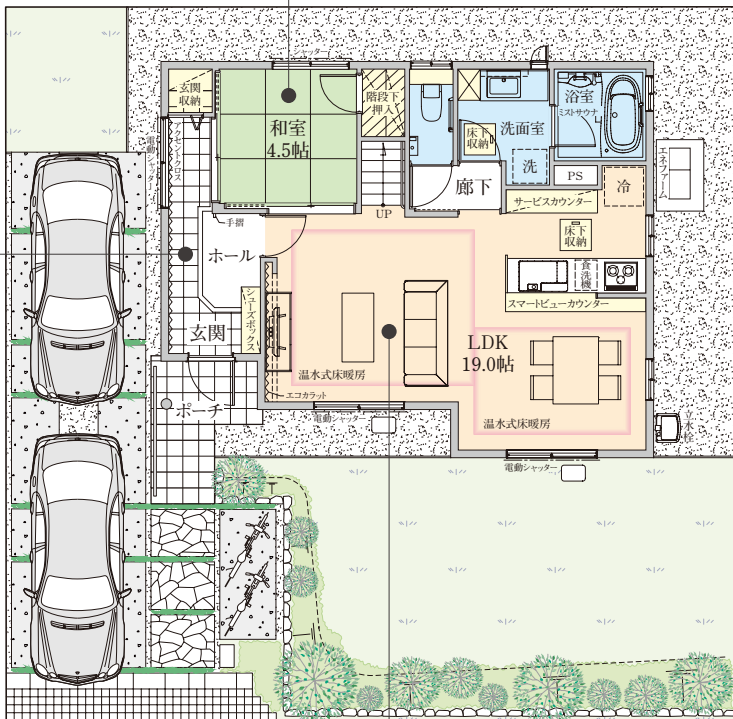
多摩ニュータウン東山
(森5区)

昼は開放感あふれる明るさに寛ぎ、
夜は間接照明の演出する豊かな空間に憩う邸。

■広い玄関には吹抜。明るく開放的な空間は、ゲストの送迎や日々の応接にゆとりをもたらします。

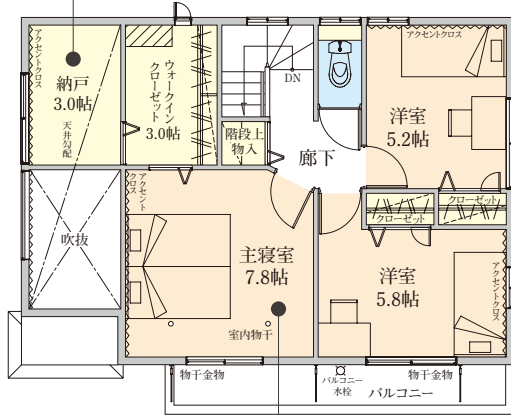
■和室は玄関からも出入りできる2Way。来客の応接のスペースとして、またゲストの宿泊スペースとしても活用できます。

■納戸は季節外の家電や丈のあるもの、クリスマスやハロウィンなどの家族のイベント用品をたっぷり収納しておけます。



1F

■明るく開放感あふれるリビングは、夜は間接照明(コーニス照明)が壁面をやわらかく浮かび上がらせる豊かな空間に寛いで過ごしていただけます。



2F

■南面主寝室には奥行きのある3帖のウォークインクローゼット。明り採りの窓もある、使い勝手のいい収納スペースです。

■2階洋室はすべて光と通風に配慮した2面採光。家族一人ひとりのプライベートタイムを充実したものにします。

未来にも家族にもやさしいエネルギーシステム

エネファーム ENE-FARM



お問合せは

※間取・外構植栽図は設計図書を基に描き起こしたもので、実際とは多少異なる場合があります。車、自転車、家具、家電、備品等は価格に含まれません。
※坪表示は1㎡=0.3025坪換算です。

〈売主〉大和ハウス工業株式会社

南多摩支店 分譲住宅営業所

0120-278-112

受付時間 / 10:00~18:00