



TAMANEW TOWN HIGASHIYAMA
TOKYO SHIN TOSHIN

森 5 区
MORI V AREA

68-3号地

4LDK +ウォークインクローゼット
+玄関収納+階段下物入

■敷地面積 / 188.77 m² (約57.10坪)

■延床面積 / 111.81 m² (約33.82坪)

1階床面積 / 58.95 m² (約17.83坪)

2階床面積 / 52.86 m² (約15.99坪)



東京 都心

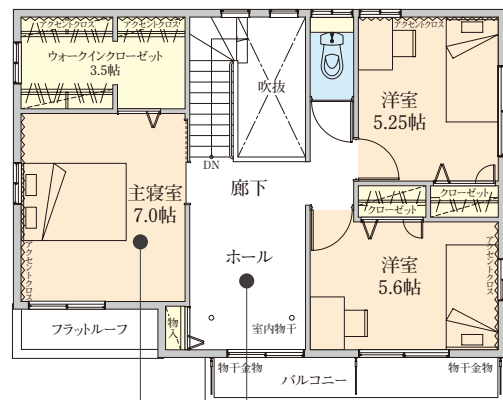
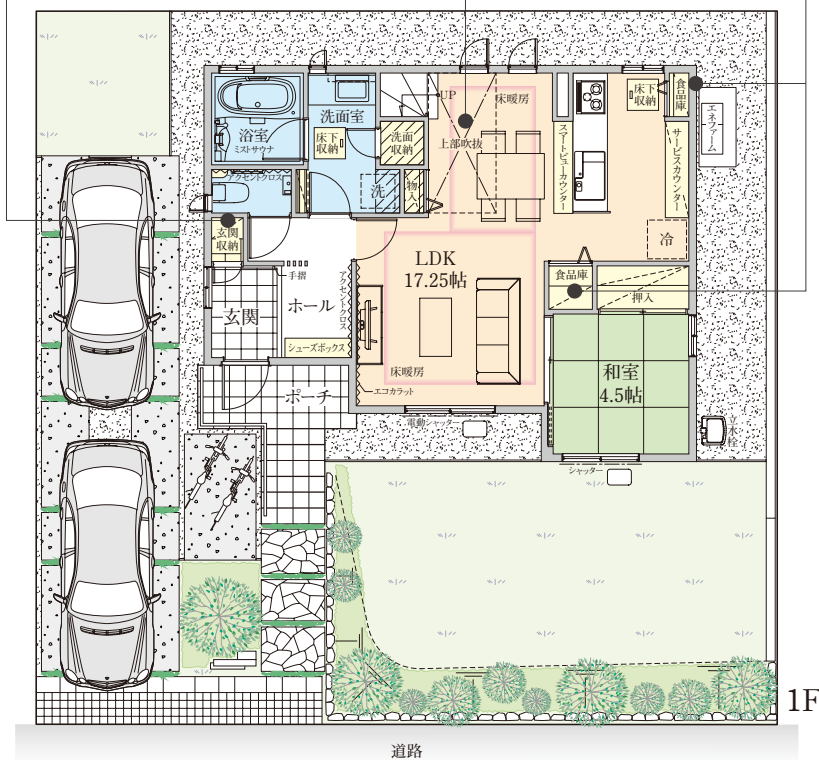
多摩ニュータウン東山
(森5区)

ダイニングの吹抜が食事タイムを豊かにし、
食品庫の充実で好きな料理を思いっきり楽しめる邸。

■玄関収納には子どもたちの玩具などを収納。来客のある玄関先をいつもすっきりときれいにしておけます。

■ダイニングには吹抜。食事タイムに開放感をもたらすほか、キッチンで家事をしながら2階の子どもたちの気配も感じることもでき安心です。

■キッチンにはふたつの食品庫。予備の食品や皿類・テーブルウェアなどを収納。お好きな料理の腕を思いっきり振っていただけます。



2F

■広く明るい南面2階ホールは、子どもたちの遊び場として、また親子のふれあいのスペースとしても活用できます。

■南面主寝室にはワイドな3.5帖のウォークインクローゼット。明り採りの窓もある使い勝手のいい収納スペースです。

■2階洋室はすべて光と通風に配慮した2面採光。
家族一人ひとりに充実したプライベートタイムをもたらします。

未来にも家族にもやさしいエネルギーシステム

エネファーム ENE-FARM



お問合せは

※間取・外構植栽図は設計図書を基に描き起こしたもので、実際とは多少異なる場合があります。車、自転車、家具、家電、備品等は価格に含まれません。
※坪表示は1m²=0.3025坪換算です。

〈売主〉大和ハウス工業株式会社

0120-278-112

南多摩支店 分譲住宅営業所

受付時間 / 10:00~18:00