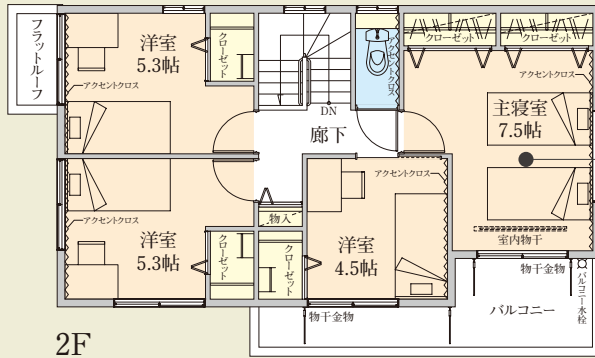


21.3帖のゆとりある広さのLDKに寛ぎ、
お風呂好きにはうれしい露天風呂のある邸。

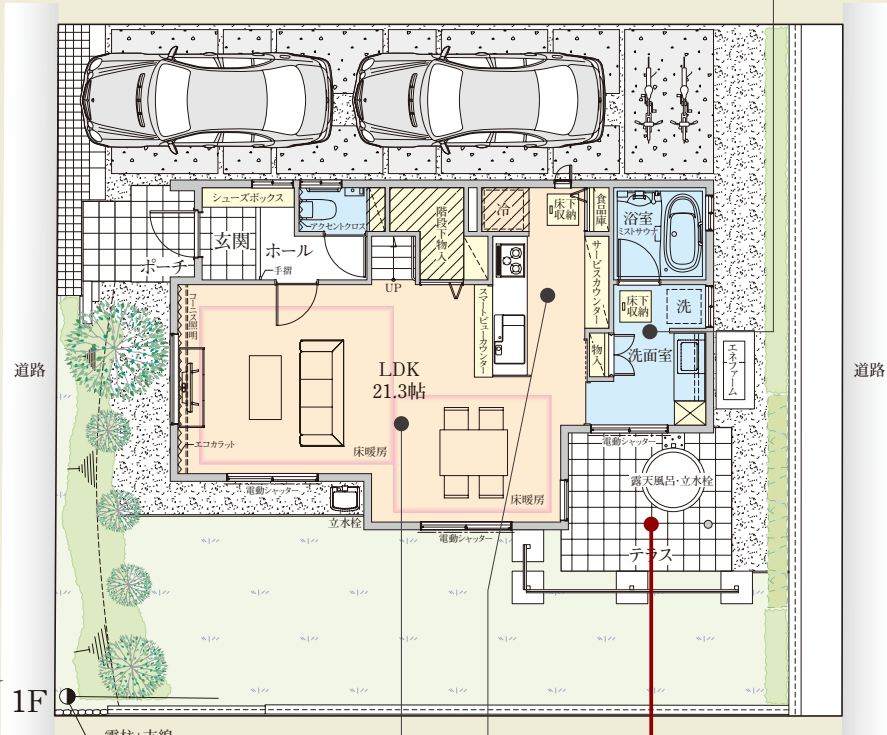
■居室はすべて2階に。みんなが集まるひとときと家族一人ひとりのプライベートタイム、どちらも大切にしたいプランニングです。

■主寝室には壁一面にワイドなクローゼット。取り出しやすく仕舞いやすい、使い勝手のいい収納スペースです。



2F

■広い洗面室。通勤・通学前の朝のあわただしさを解消し、ゆっくと余裕をもって身だしなみを整えていただけます。



1F

■ゆとりある広さの21.3帖のLDK。夜はリビングの間接照明(コーニス照明)が壁面をやわらかく照らし、ゆたかな空間を演出。こちよくゆったりと寛ぐことができます。

■キッチンには食品庫。食品や調味料の予備をすっきりと収納。お好きな料理の腕を思い切り振っていただけます。

■南面テラスには開放感あふれる露天風呂。高台のロケーションにあるため、プライバシーにも配慮。お好きな時間にゆったりとバスタイムを楽しんでいただけます。



東京 **森** 都心

多摩ニュータウン東山
(森5区)

71-5号地

4LDK + 食品庫
+ 階段下物入
+ 露天風呂

■敷地面積

192.03m² (約58.08坪)

■延床面積

108.74m² (約32.89坪)

1階床面積 / 55.64m² (約16.83坪)

2階床面積 / 53.10m² (約16.06坪)

露天風呂で
一刻の寛ぎを

71-5号地※平成29年7月撮影

- 露天風呂
- 床暖房
- 浴室暖房換気乾燥機
- ミストサウナ
- 断熱保温浴槽
- ガスストップ
- 食洗機
- 浄水器内時シャワー水栓
- スマートビューカウンター
- 食器吊戸棚+サービスクラック
- 床下収納
- 食品庫
- シューズBOX
- タンクレストイレ1F
- 全居室照明器具
- カーテンレース・レス
- エアコン1台
- 防犯合わせ複層ガラス(1F)
- 電動シャッター
- 録画機能付インターホン
- 電気自動車充電コンセント
- 駐車場2台分
- 電気錠(玄関)

未来にも家族にもやさしい
エネルギーシステム
エネファーム
ENE-FARM

※間取・外構植栽図は設計図書を基に描き起こしたもので、実際とは多少異なる場合があります。車、自転車、家具、家電、備品等は価格に含まれません。
※坪表示は1m²=0.3025坪換算です。

お問い合わせは

〈売主〉大和ハウス工業株式会社

☎ 0120-278-112

南多摩支店 分譲住宅営業所

受付時間 / 10:00~18:00