



TAMANEWTOWN HIGASHIYAMA
TOKYO SHIN TOSHIN

森 5区
MORI V AREA

80-1号地

4LDK + 玄関収納
+ ウォークインクローゼット + 納戸

敷地面積 / 213.03m² (約64.44坪)

延床面積 / 129.70m² (約39.23坪)

1階床面積 / 66.08m² (約19.98坪)

2階床面積 / 63.62m² (約19.24坪)



東京 森 都心

多摩ニュータウン東山
(森5区)

間接照明が演出する豊かな空間で食事を楽しみ、
ロースタイルリビングが深い寛ぎをもたらす邸。

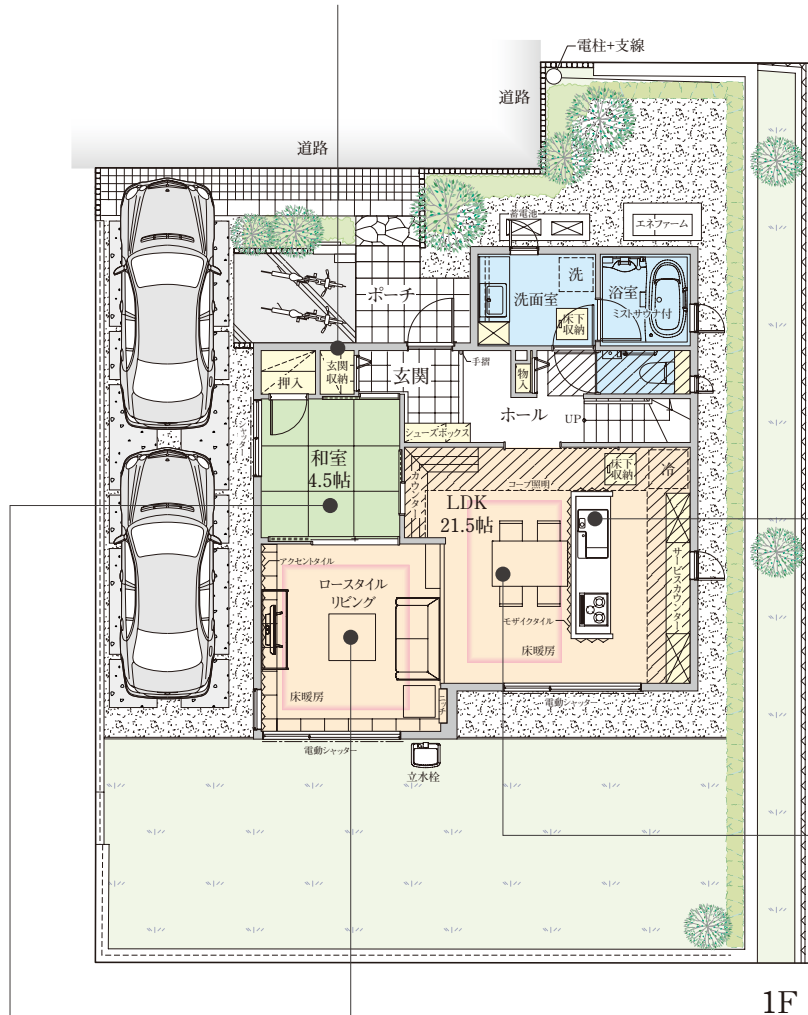
■玄関収納はゴルフバッグや子どもたちの遊具などを収納。玄関先をいつもすっきりとさせておくことができます。

■キッチンにはアイランドキッチンを採用。家族やゲストが料理や料理の準備に参加しやすく、会話を楽しく弾ませるキッチンです。

xevo

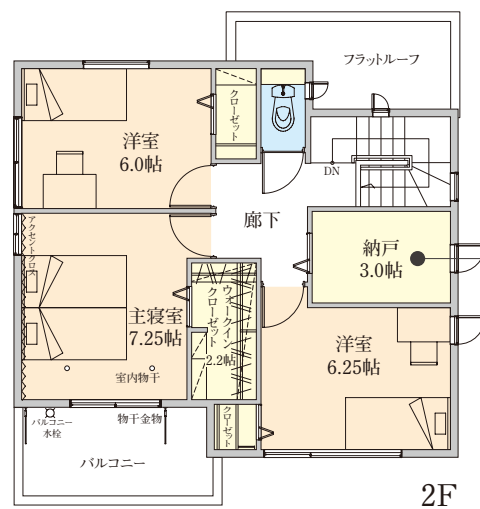
[ジーヴォシグマ]

■納戸は季節外の電気機器、丈のあるもの、ひな祭り・ハロウィン・クリスマスなどのイベント用品をたっぷり収納。美しく住まう日々をサポートします。



■和室は玄関からも出入りできる2Way。お客様をお迎えする応接間としても活用できます。

■リビングは床を一段低くしたロースタイル。独特の落ち着きを演出し、寛ぎの深さが違います。

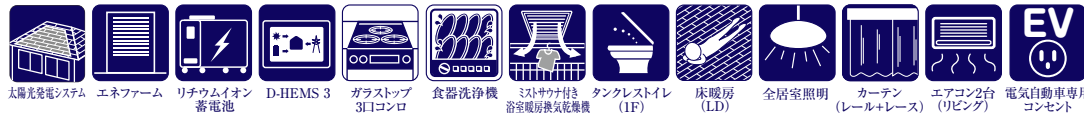


■明るい南面ダイニングとキッチンは、夜はコープ照明(間接照明)が天井全体をやわらかい明るさで浮かび上がらせ、豊かな空間で食事を楽しめます。

W発電システム



設備・仕様



お問合せは

※間取・外構植栽図は設計図書を基に描き起こしたもので、実際とは多少異なる場合があります。車、自転車、家具、家電、備品等は価格に含まれません。
※坪表示は1m²=0.3025坪換算です。

〈売主〉大和ハウス工業株式会社

0120-278-112

南多摩支店 分譲住宅営業所

受付時間 / 10:00~18:00